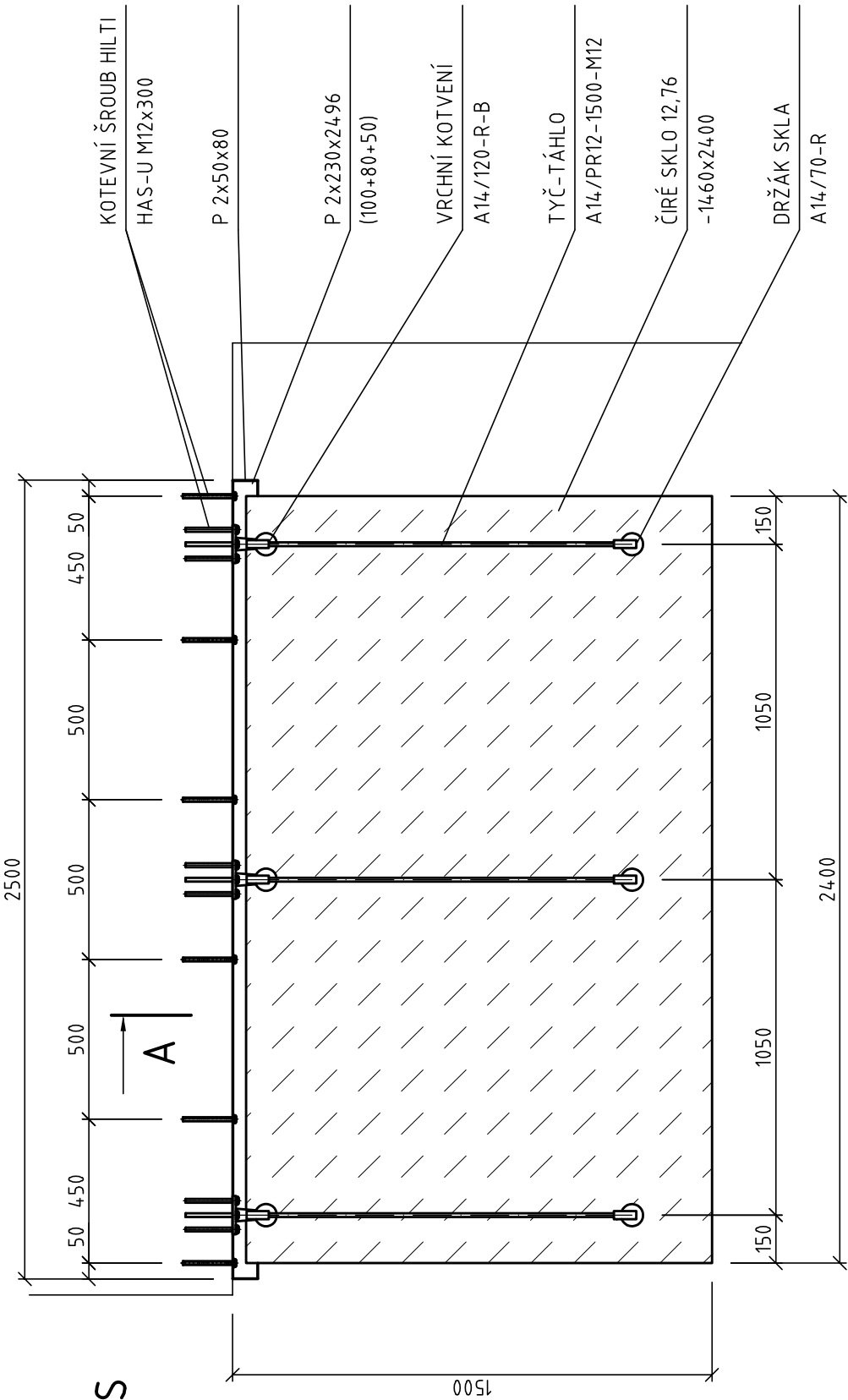


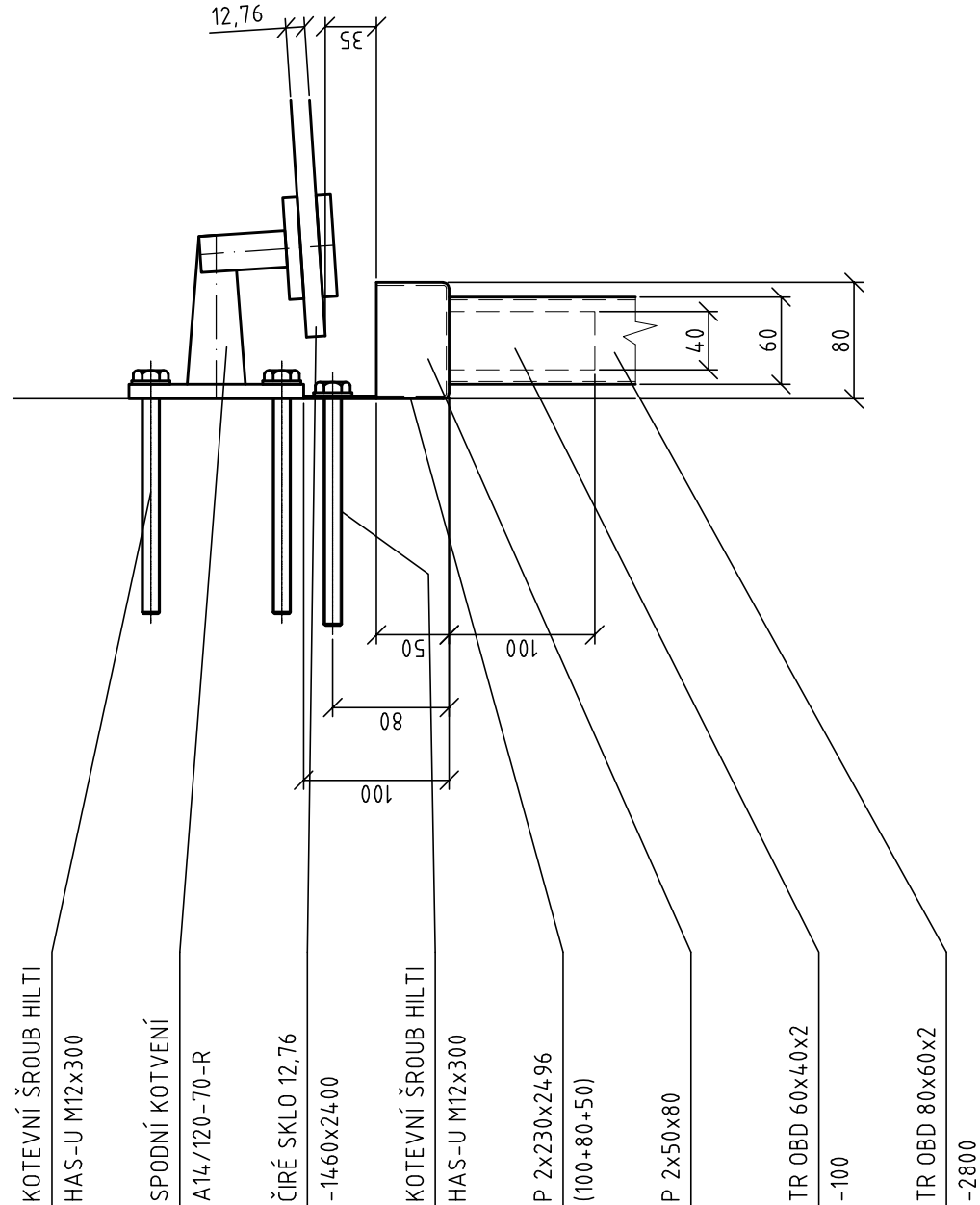
PŘÍSTŘEŠEK NAD HLAVNÍM VSTUPEM

M 1:20



DETAIL "D"

M 1:20

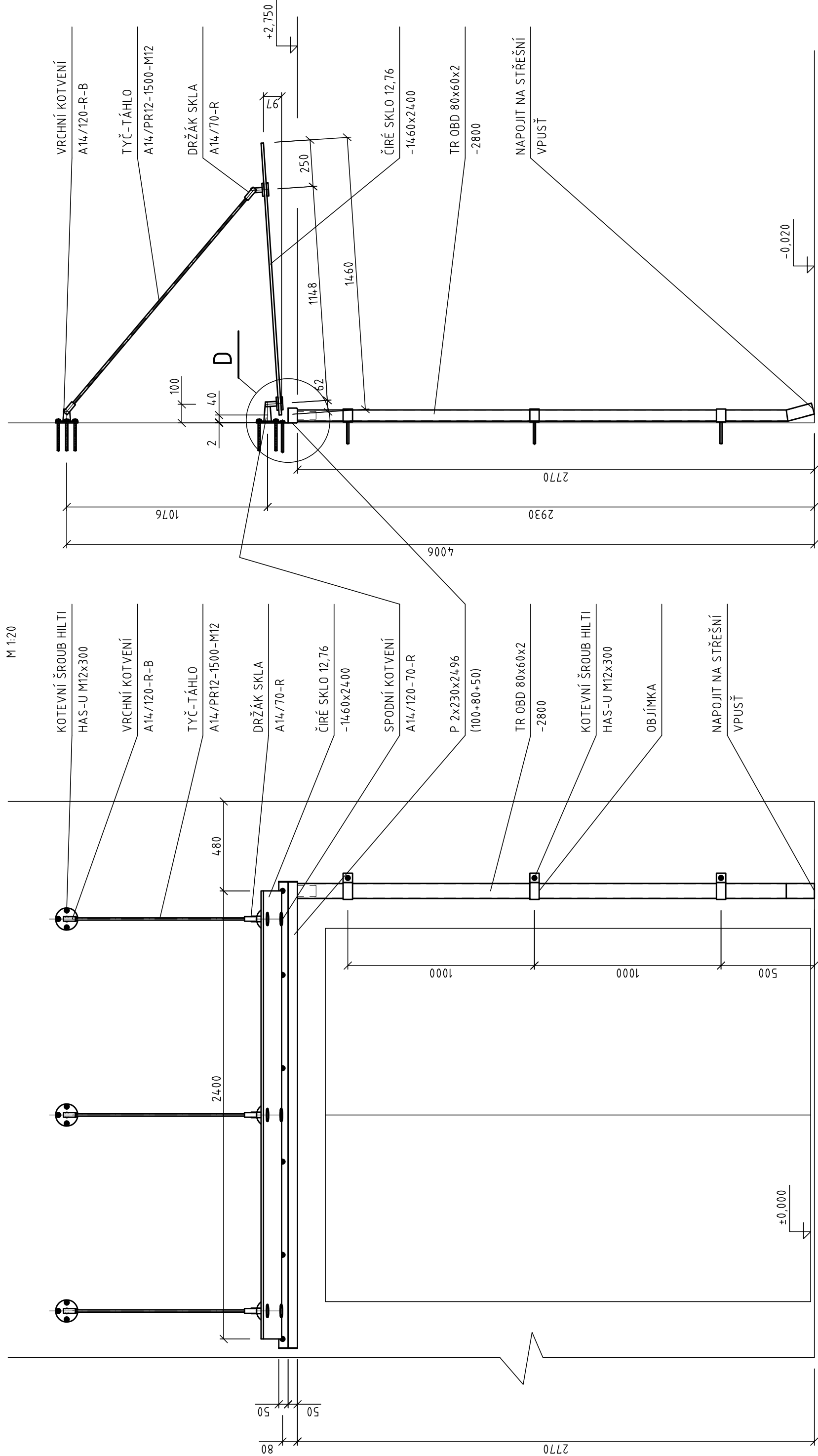


POHLED

M 1:20

ŘEZ A - A

M 1:20



POZNÁMKA :

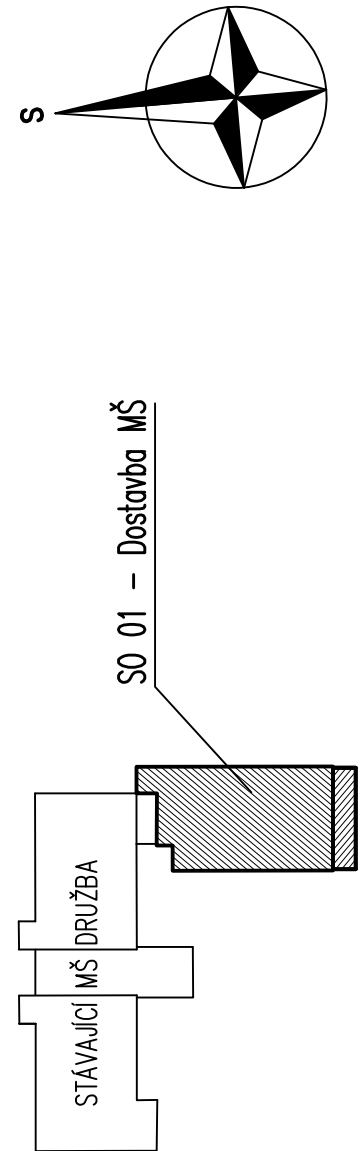
OCEL NEREZ, VÝROBNÍ SKUPINA EXC 2

- SPOJOVACÍ MATERIÁL KVALITY 8.8.
- NAVRŽENO DLE ČSN EN 993- 1.
- TENTO VÝKRES NENAHAZUJE VÝROBNÍ DOKUMENTACI.
- DILENSKÁ DOKUMENTACE MUSÍ BÝT ZPRACOVÁNA NA ZÁKLADĚ SKUTEČNÝCH ROZMĚRŮ NA STAVBĚ.
- VŠECHNY NEZNAČENÉ SVARY PROVÉST S MAXIMÁLNÍ ÚNOSNOSTÍ SVAŘOVANÝCH PROFILŮ.
- NEDÍLNOU SOUČÁSTÍ PROJEKTOVÉ DOKUMENTACE JE TECHNICKÁ ZPRÁVA.
- KOTVENÍ BUDE PROVEDENO POMOČÍ KOTEVNÍCH ŠROUBŮ HILTI HAS-U.
- KOTVENÍ PROVÁDĚT DLE MONTÁŽNÍCH PŘEDPISŮ HILTI.
- OTVORY PRO KOTVY VRTAT MIMO VÝZTUŽ POLOHU VÝZTUŽE OVĚŘIT DETEKTOREM FERROSCAN PS250. V PŘÍPADĚ POTŘEBY UPRAVIT VELIKOST KOTEVNÍCH DESEK A ROZTĚČE PRO KOTVY.

Z 02

Revize	Datum	Popis změny	Vypracoval	Kontroloval
01				
02				
03				
04				
05				
06				
07				
08				
09				
10				

SCHEMA:



INVESTOR	Město Brumov - Bylnice H. Synkové 942 763 31 Brumov - Bylnice
----------	---

Koordinace stavby a profese	Ing. M. Daneš
Koordinace stavby a technologie	
Statik	Ing. P. Gajdošák

Hlavní projektant	Vedoucí projektant	Vypracoval	Kontroloval
		P. Paulík	
Oprávněná osoba kooperanta:			
číslo zakázky:			

Hlavní projektant	Vedoucí projektant	Vypracoval	Kontroloval
Ing. M. Daneš	Ing. M. Daneš	Ing. M. Daneš	Ing. P. Vondra
s. projekt plus a.s. projektová a inženýrská činnost Ing. M. Daneš, Ing. P. Vondra H. Synkové 942, 763 31 Brumov - Bylnice IČ: 42577394, DIČ: CZ42577394 e-mail: atelier@s-projekt.cz			

stavba:	HIP	Ing. arch. M. Chmelářová
	číslo zakázky	20-4821-577
objekt:	BRUMOV - BYLNICE DOSTAVBA MŠ DRUŽBA	stupeň dokumentace
	SO 01 - Dostavba MŠ	DPS
profese:	D.1.1 - Architektonické-stavební řešení	datum 1.vydání
		12 / 2020
obsah:	PŘÍSTŘEŠEK NAD HLAVNÍM VSTUPEM	mřížko
		1:20, 5
formát	8 x A4	datum revize:
		výisk číslo:
název dig.souboru:	číslo výkresu:	číslo revize:
SO_01_011_zam_33_0_ang	SO 01	D.1.1
		33
		0